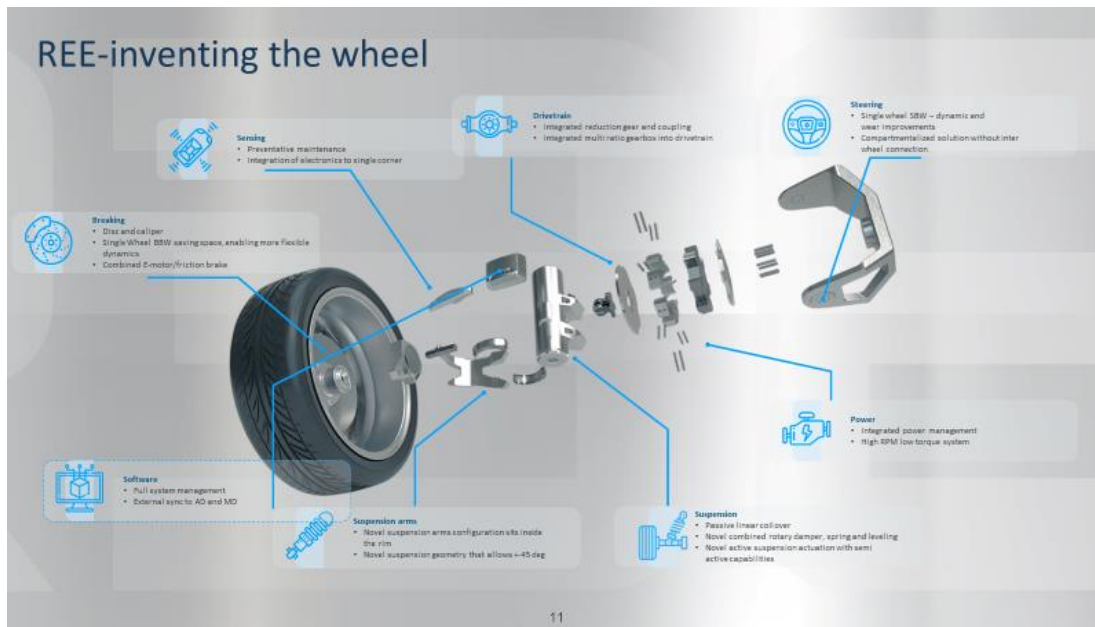


Das Rad. Neu erfunden – REE feiert Europa-Debüt für das weltweit erste wirklich flache und modulare Skateboard-Fahrwerk auf der IAA in Frankfurt

Zusammen mit ihrem strategischen Partner Musashi Seimitsu leistet REE Pionierarbeit für die Zukunft der Elektromobilität, indem es das Fahrzeug neu konzipiert und die Grundlage für eine effizientere, zuverlässigere und skalierbarere elektrische Zukunft schafft.

FRANKFURT, Deutschland, 11. September 2019 /PRNewswire/ -- REE stellt heute in Europa seine revolutionäre flache und modulare Plattform vor, die die Art und Weise, wie Elektrofahrzeuge gebaut werden grundlegend verändert und dadurch eine breitere Anwendung der Fahrzeugelektrisierung vorantreibt. Der Launch findet auf der IAA in Frankfurt zusammen mit seinem strategischen Partner statt, [Musashi Seimitsu](#), einem globalen japanischen Tier-1-Konzern mit 34 Produktionsstätten weltweit und einem starken Innovationsgeist, der sich auf die Produktion von Antriebs- und Fahrwerksystemen spezialisiert hat.

Durch die Integration aller bisher unter der Motorhaube des Fahrzeugs befindlichen Komponenten in das Rad bietet REE optimale Designfreiheit, mehrere Karosseriekonfigurationen auf einer einzigen Plattform, reduzierte Fahrzeuggröße und -gewicht sowie mehr Energie und Betriebseffizienz.



Der einzigartige Ansatz von REE platziert Motor, Lenkung, Aufhängung, Antriebsstrang, Sensorik, Bremsen, Thermosysteme und Elektronik strategisch in das Rad und schafft so eine

wirklich flache Plattform. Dieses Design bietet einen niedrigen Schwerpunkt zur Maximierung der Effizienz und unterstützt die Agilität und Stabilität des Fahrzeugs. Die Innovation von REE reduziert den Platzbedarf und das Gewicht eines Fahrzeugs drastisch und verbessert sowohl die Energieeffizienz als auch die Leistung – Aspekte, die für die Revolution des elektrischen und autonomen Fahrzeugs entscheidend sind.

„Die Konzepte der Vergangenheit sind begrenzt und schränken die Fähigkeit der Automobilindustrie ein, die angestrebte elektrische und autonome Realität zu realisieren“, so **Daniel Barel, Mitbegründer und CEO von REE**. Bisher hat die Industrie durch schrittweise Verbesserungen am traditionellen Design des Kraftfahrzeugs gearbeitet. Gemeinsam mit Musashi entwerfen wir die Zukunft der Automobilindustrie neu und beschleunigen die Automobilrevolution, indem wir das Rad buchstäblich neu erfinden.“

Hiroshi Otsuka, CEO von Musashi: „Musashi und REE teilen eine Vision für die Zukunft der Automobilplattformen – eine emissionsfreie, energieeffiziente, modulare Plattform mit optimiertem Footprint. Gemeinsam verwirklichen wir diese Vision und freuen uns, die Ergebnisse dieser Partnerschaft zum ersten Mal in Europa zu präsentieren.“

Die Plattform von REE bietet Automobilherstellern, Mobilitätsanbietern und Zulieferern eine maßgeschneiderte Lösung. Basierend auf einem neuartigen Viermotorsystem, das eine aktive Höhennivellierung, Steer-by-Wire und ein intelligentes Vierganggetriebe beinhaltet, bietet die REE-Technologie die Grundlage für jede Art von Fahrzeug, von einem Hochleistungsauto, das in der Lage ist, 0–100 km/h in weniger als 3 Sekunden zu erreichen, bis hin zu einem Geländewagen mit fortschrittlicher aktiver Fahrwerkstechnologie. Die Plattform kann auch als Basis für ein Robotertaxi oder sogar für einen 10-Tonnen-Überland-Lkw verwendet werden.



Die Anpassung des universellen Frameworks von REE wird mehrere Plattformen für OEMs ersetzen und zu erheblichen Einsparungen führen. Das Design und die Validierung jeder Plattform kostet die Hersteller traditionell Milliarden von US-Dollar. Indem sie es ihnen ermöglichen, eine Plattform für alle ihre Fahrzeuge zu nutzen, werden die Kosten gesenkt und Leistung, Sicherheit, Komfort und Energieeffizienz drastisch verbessert. Bitte klicken Sie hier, um ein Video von REE anzusehen.

Vorführungen werden auf dem Musashi-Stand auf der IAA, Halle 8.0, Stand C36 vom 10. bis 22. September zur Verfügung gestellt.

Informationen zu REE: Das Rad. Neu erfunden

REE erfindet die Art und Weise, wie Fahrzeuge mit erstklassigen Technologien und einem innovativen Design gebaut werden, grundlegend neu. Die Architekturlösung des Unternehmens integriert die Motoren, die Lenkung, die Federung, den Antriebsstrang, die Abtastung, die Bremsen, die Thermosysteme und das Powermanagement in das Rad. Durch die Integration aller Antriebskomponenten in das Rad bietet REE ein völlig flaches, modulares Skateboard-Chassis, das optimale Designflexibilität und mehrere Karosseriekonfigurationen auf einer einzigen Plattform ermöglicht. Dieser einzigartige Ansatz reduziert den Fahrzeugraum und das Gewicht, erhöht die Effizienz und ermöglicht es den Herstellern, Fahrzeuge einfach neu zu entwerfen und umzuwandeln, um den sich radikal ändernden Anforderungen von Automobilen und Nutzfahrzeugen gerecht zu werden. Die Lösung von REE wird für den Elektrifizierungsprozess entscheidend sein und eine Schlüsselrolle bei der Gestaltung der Zukunft der Mobilität spielen. REE wurde von Daniel Barel und Ahishay Sardes gegründet, die auch die Gründer von [SoftWheel](#) sind. Weitere Informationen über REE finden Sie unter: www.ree.auto.

Informationen zu Musashi:

Musashi Seimitsu Industry Co. ist ein japanischer Tier1-Autoteilehersteller für Automobile und Motorräder mit Hauptsitz in Toyohashi, Japan. Die 34 Produktionsstandorte des Unternehmens befinden sich in Europa, Nord- und Südamerika, China und Südostasien. Musashi ist spezialisiert auf den Entwurf, die Entwicklung und die Herstellung von Produkten für den Antriebsstrang, einschließlich Differentialbaugruppen, Planetengetriebebaugruppen, Getriebe und Getriebebaugruppen sowie Reduktionsgetriebe für xEVs, die an weltweit führende OEMs und Tier1-Unternehmen geliefert werden. Gestänge und Aufhängungsprodukte sind weitere strategische Produkte von Musashi. Musashi ist im ersten Abschnitt der Tokioter Börse notiert (TYO: 7220).

Website: <http://www.musashi.co.jp/en/>

Pressekontakt:

Aaron Kliner

aaron@headline.media

+1 516 595 1843